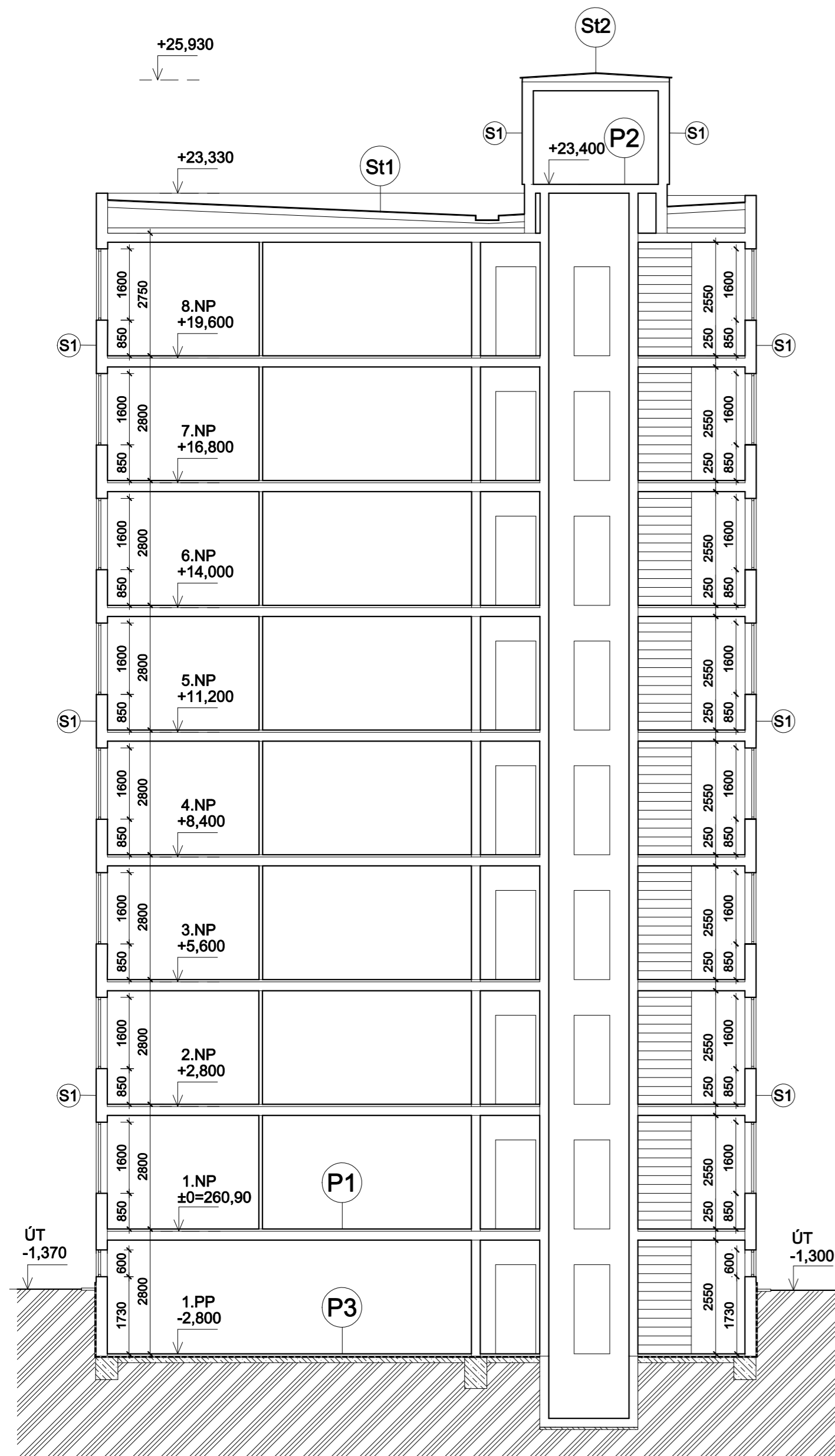
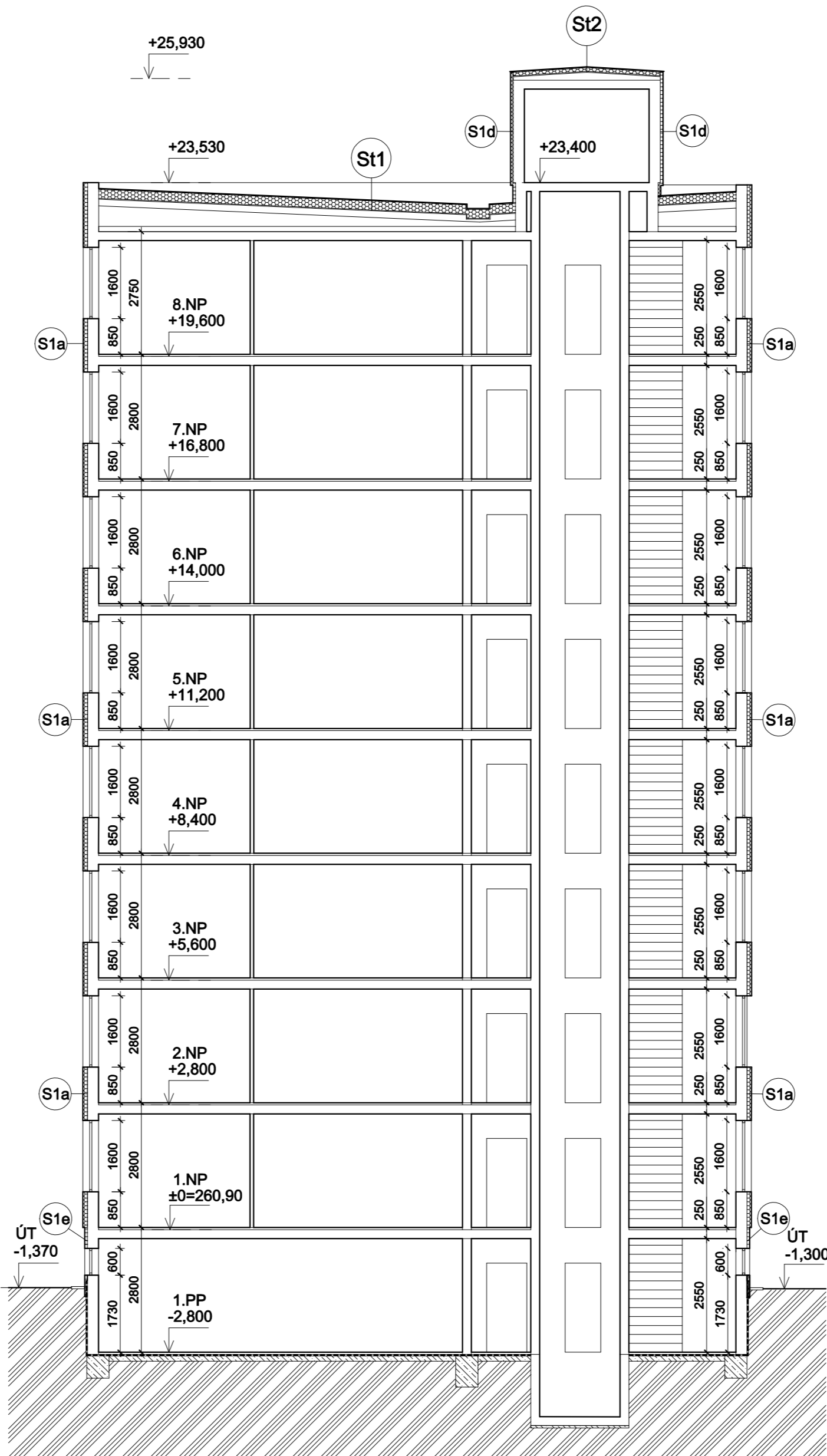


ŘEZ - PŮVODNÍ STAV



ŘEZ - NOVÝ STAV



SKLADBY KONSTRUKCÍ - PŮVODNÍ STAV

- SKLADBA S1 - Průčelní panel**
- omítka vnitřní 3mm
 - železobetonový panel 100mm
 - tepelná izolace z pěnového polystyrénu 80mm
 - železobetonový panel 60mm

- SKLADBA P2 - Strop k nástavbě**
- omítka vnitřní 3mm
 - železobetonový stropní panel 190mm
 - betonová mazanina 30mm

- SKLADBA St1 - Střecha**
- omítka vnitřní 3mm
 - železobetonový stropní panel 190mm
 - tepelná izolace z minerálních vláken 120mm
 - vzduchová mezera větrané dvouplášťové střechy 100 - 500mm
 - železobetonové žebírkové panely (tl. panelu mezi žebry) 30mm
 - hydroizolační vrstva tvořená asfaltovými pásy 20mm

- SKLADBA St2 - Střecha nástavby**
- železobetonový stropní panel 190mm
 - tepelná izolace z pěnového polystyrénu 50mm
 - betonová mazanina 30mm
 - hydroizolační vrstva tvořená asfaltovými pásy 8mm

- SKLADBA P1 - Strop nad suterénem**
- nášlapná vrstva
 - betonová mazanina 30mm
 - tepelná izolace z pěnového polystyrénu 25mm
 - železobetonový stropní panel 190mm

- SKLADBA P3 - Podlaha na zemině**
- betonová mazanina 40mm
 - hydroizolace tvořená asfaltovými pásy 4mm

SKLADBY KONSTRUKCÍ - NOVÝ STAV

- SKLADBA S1a - Průčelní panel 100 mm EPS**
- omítka vnitřní 3mm
 - železobetonový panel 100mm
 - tepelná izolace z pěnového polystyrénu 80mm
 - železobetonový panel 60mm
 - penetrační nátěr
 - vyrovnávací a lepicí vrstva 10mm
 - tepelná izolace z pěnového polystyrénu 100mm
 - vyrovnávací a výztužná vrstva 3mm
 - penetrace podkladu
 - akrylátová omítka, zrnitost 1,5mm

- SKLADBA S1d - Průčelní panel 60 mm MW**
- omítka vnitřní 3mm
 - železobetonový panel 100mm
 - tepelná izolace z pěnového polystyrénu 80mm
 - železobetonový panel 60mm
 - penetrační nátěr
 - vyrovnávací a lepicí vrstva 10mm
 - tepelná izolace z minerálních vláken 60mm
 - vyrovnávací a výztužná vrstva 3mm
 - penetrace podkladu
 - akrylátová omítka, zrnitost 1,5mm

- SKLADBA S1e - Průčelní panel 60 mm EPS**
- omítka vnitřní 3mm
 - železobetonový panel 100mm
 - tepelná izolace z pěnového polystyrénu 80mm
 - železobetonový panel 60mm
 - penetrační nátěr
 - vyrovnávací a lepicí vrstva 10mm
 - tepelná izolace z pěnového polystyrénu 60mm
 - vyrovnávací a výztužná vrstva 3mm
 - penetrace podkladu
 - akrylátová omítka, zrnitost 1,5mm

- SKLADBA St1 - Střecha**
- omítka vnitřní 3mm
 - železobetonový stropní panel 190mm
 - tepelná izolace z minerálních vláken 120mm
 - vzduchová mezera větrané dvouplášťové střechy 100 - 500mm
 - železobetonové žebírkové panely (tl. panelu mezi žebry) 30mm
 - hydroizolační vrstva tvořená asfaltovými pásy 20mm
 - tepelná izolace z pěnového polystyrénu 100S 200mm
 - hydroizolační vrstva tvořená asfaltovými pásy 8mm

- SKLADBA St2 - Střecha nástavby**
- železobetonový stropní panel 190mm
 - tepelná izolace z pěnového polystyrénu 50mm
 - betonová mazanina 30mm
 - hydroizolační vrstva tvořená asfaltovými pásy 8mm
 - tepelná izolace z pěnového polystyrénu 100S 100mm
 - hydroizolační vrstva tvořená asfaltovými pásy 8mm

Pozn.: Ostění a nadpraží okenních a dveřních otvorů bude zatepleno tepelnou izolací min tl. 30 mm
 v případě, že osazení vyplní otvorů nedovolí zateplení touto tloušťkou bude po konzultaci s projektantem použito menší tloušťky tepelné izolace
 Do výšky min 300 mm nad úroveň upraveného terénu bude použita tepelná izolace z extrudovaného polystyrénu XPS
 V místě se zvyšujícími nároky na požární bezpečnostní řešení bude použita tepelná izolace z minerálních vláken

ATELIER DEK	AKCE: PROJEKT SNÍŽENÍ ENERGETICKÉ NÁROČNOSTI OBJEKTU		OBJEDNATEL: Společenství domu Breitcetlova č.p. 876 - 880 Breitcetlova 880/9 198 00, Praha 9
	PROJEKTANT: DEKPROJEKT s.r.o. Tiskařská 10/257, PRAHA 10, 108 00 TEL 234 054 284 FAX 234 054 291		
	STUPEŇ DOKUMENTACE:	DPZÚ, DSP	PARÉ:
	ČÁST DOKUMENTACE:	F1.1 Architektonické a stavebně technické řešení	
OBSAH VÝKRESU:	ŘEZ - PŮVODNÍ A NOVÝ STAV		
VYPRACOVAL:	ZODPOVĚDNÝ PROJEKTANT:		
Ing. Marie Navrátilová	Ing. Luboš Káně		
KONTROLOVAL:			
Ing. David Tesař			
	Pořadové číslo v deníku autorizované osoby: 01908		
	FORMÁT	4 x A4	
	DÁTUM:	září 2010	
	MĚŘÍTKO:	1:100	
	Č. ZAKÁZKY:	2010-10888-ZU	
	ČÍSLO VÝKRESU:	F.1.03	