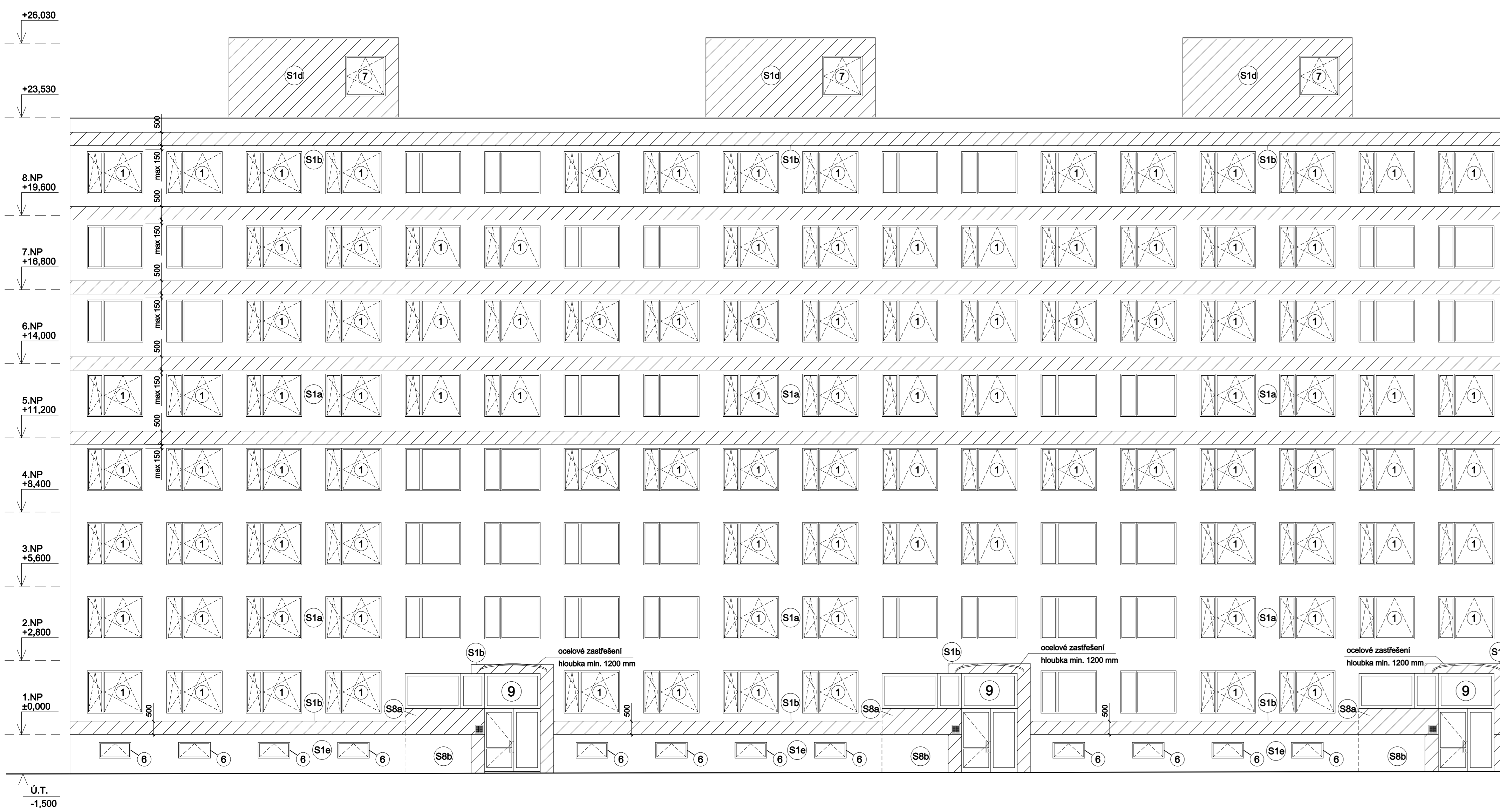
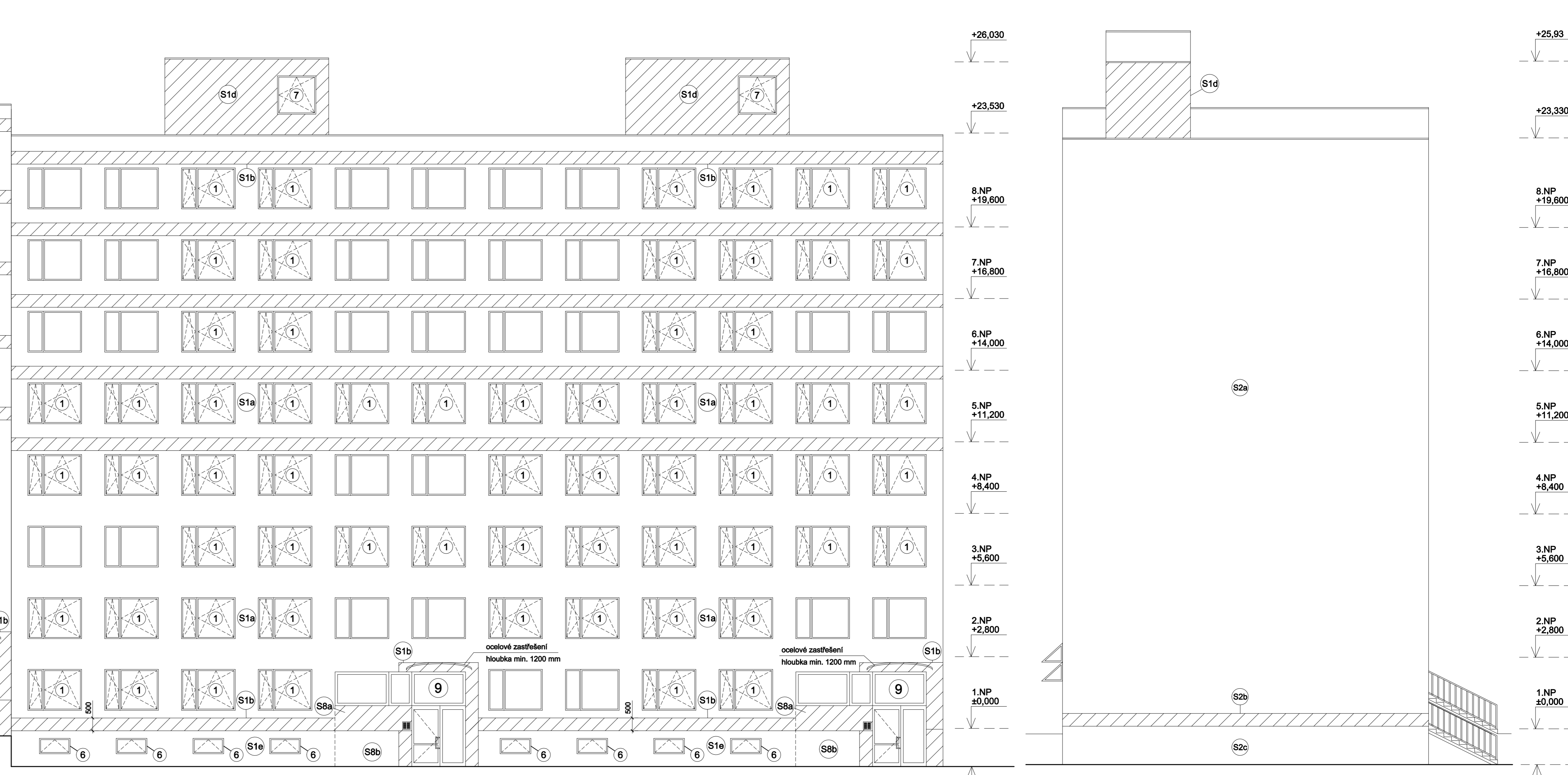


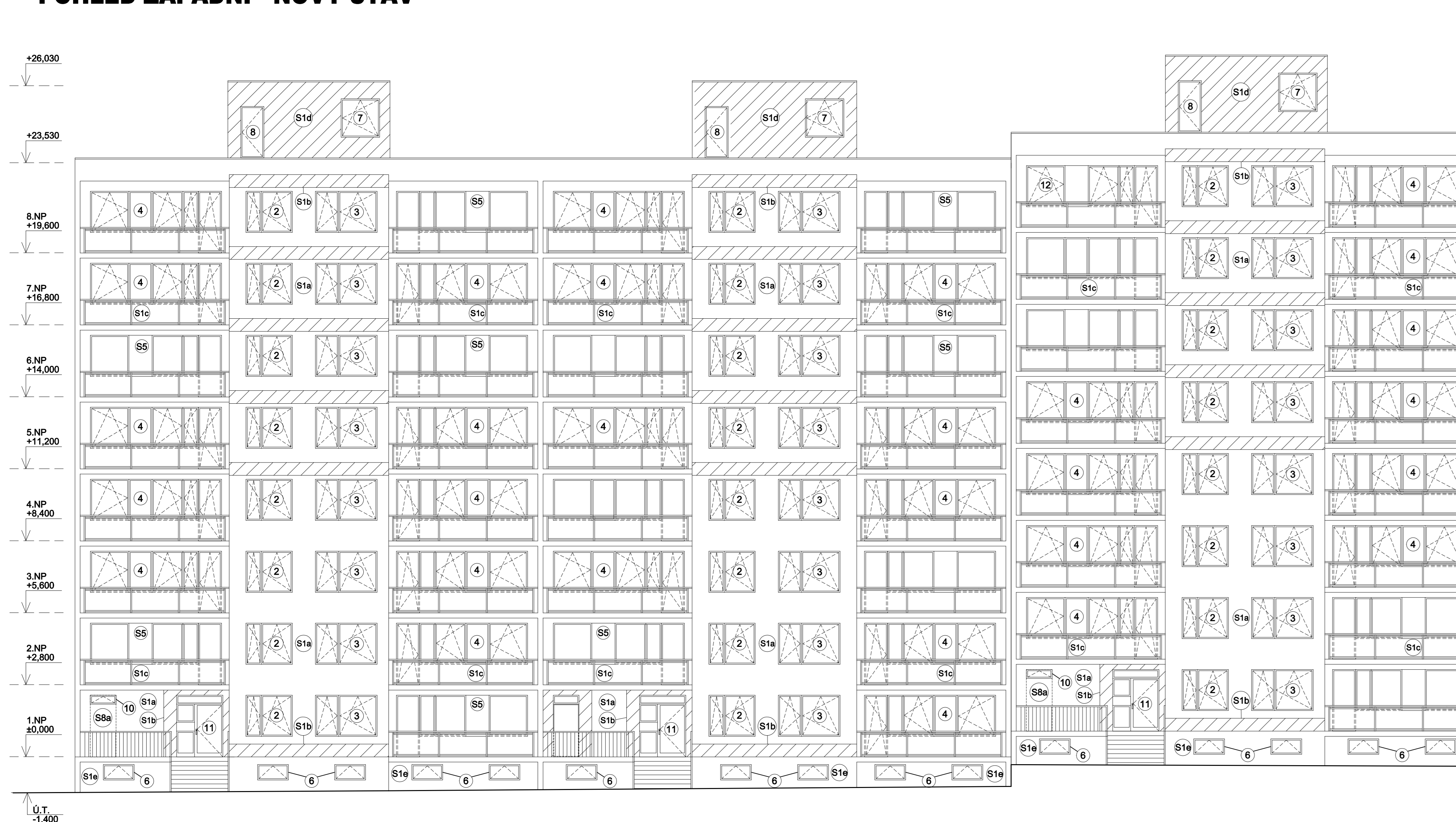
POHLED VÝCHODNÍ - NOVÝ STAV



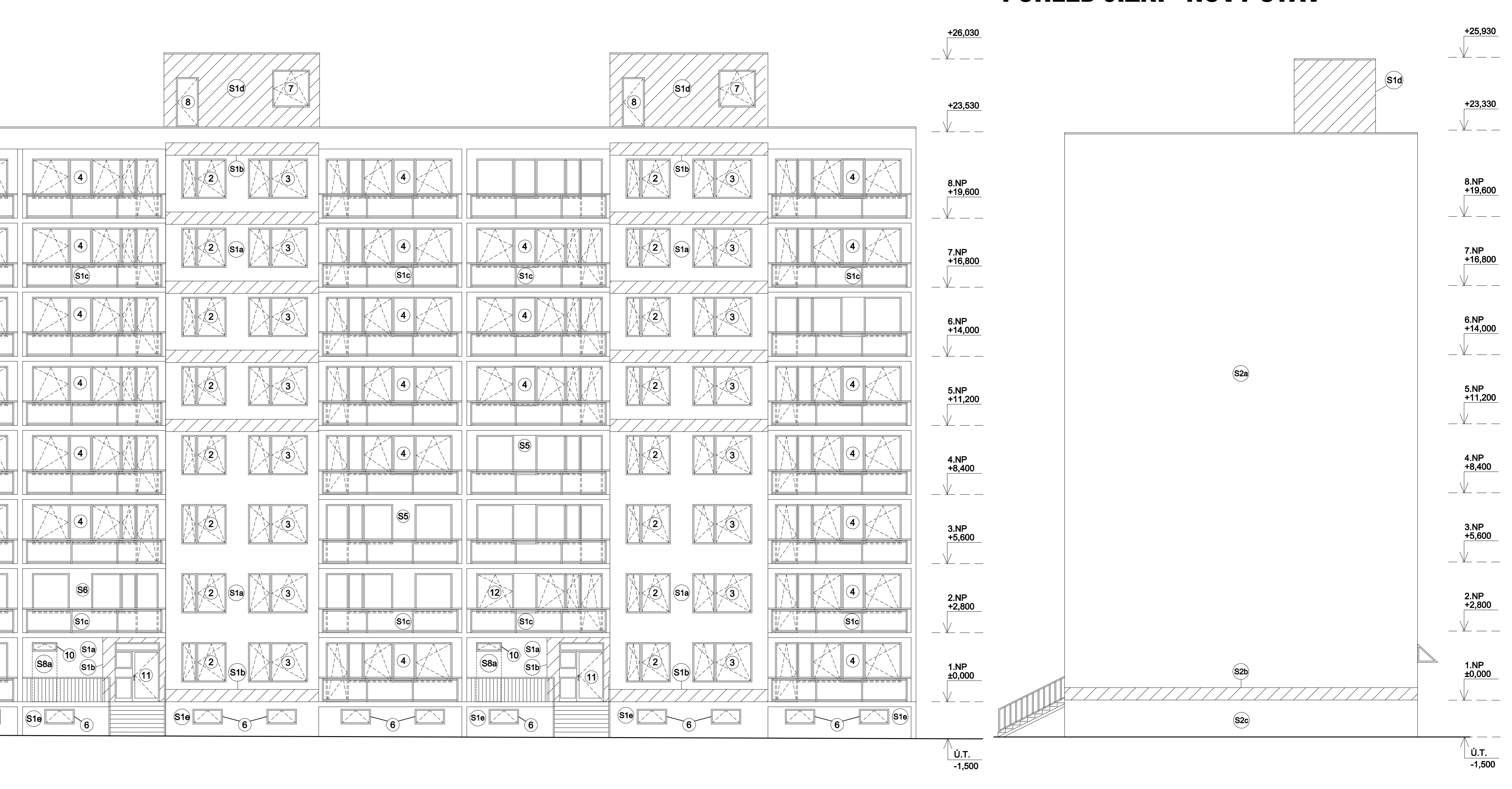
POHLED SEVERNÍ - NOVÝ STAV



POHLED ZÁPADNÍ - NOVÝ STAV



POHLED JIŽNÍ - NOVÝ STAV



SKLADBY KONSTRUKCÍ - NOVÝ STAV

- SKLADBA S1a - Průbělný panel 100 mm EPS**
 - omítka vnitřní 3mm
 - železobetonový panel 100mm
 - tepelná izolace z pěnového polystyrenu 80mm
 - železobetonový panel 60mm
 - penetrční nádrž
 - vyrovnávací a lepicí vrstva 10mm
 - tepelná izolace z pěnového polystyrenu 100mm
 - vyrovnávací a výztužná vrstva 3mm
 - penetrace podkladu
 - akrylátová omítka, zrnitost 1,5mm
- SKLADBA S1b - Průbělný panel 100 mm MW**
 - omítka vnitřní 3mm
 - železobetonový panel 100mm
 - tepelná izolace z pěnového polystyrenu 80mm
 - železobetonový panel 60mm
 - penetrční nádrž
 - vyrovnávací a lepicí vrstva 10mm
 - tepelná izolace z minerálních vláken 100mm
 - vyrovnávací a výztužná vrstva 3mm
 - penetrace podkladu
 - akrylátová omítka, zrnitost 1,5mm
- SKLADBA S1c - Průbělný panel 60 mm EPS**
 - omítka vnitřní 3mm
 - železobetonový panel 100mm
 - tepelná izolace z pěnového polystyrenu 80mm
 - železobetonový panel 60mm
 - penetrční nádrž
 - vyrovnávací a lepicí vrstva 10mm
 - tepelná izolace z minerálních vláken 60mm
 - vyrovnávací a výztužná vrstva 3mm
 - penetrace podkladu
 - akrylátová omítka, zrnitost 1,5mm
- SKLADBA S1d - Průbělný panel 60 mm MW**
 - omítka vnitřní 3mm
 - železobetonový panel 100mm
 - tepelná izolace z pěnového polystyrenu 80mm
 - železobetonový panel 60mm
 - penetrční nádrž
 - vyrovnávací a lepicí vrstva 10mm
 - tepelná izolace z minerálních vláken 60mm
 - vyrovnávací a výztužná vrstva 3mm
 - penetrace podkladu
 - akrylátová omítka, zrnitost 1,5mm
- SKLADBA S1e - Průbělný panel 60 mm EPS**
 - omítka vnitřní 3mm
 - železobetonový panel 100mm
 - tepelná izolace z pěnového polystyrenu 80mm
 - železobetonový panel 60mm
 - penetrční nádrž
 - vyrovnávací a lepicí vrstva 10mm
 - tepelná izolace z minerálních vláken 60mm
 - vyrovnávací a výztužná vrstva 3mm
 - penetrace podkladu
 - akrylátová omítka, zrnitost 1,5mm
- SKLADBA S1f - Průbělný panel 100 mm MW**
 - omítka vnitřní 3mm
 - železobetonový panel 150mm
 - tepelná izolace z pěnového polystyrenu 80mm
 - železobetonový panel 60mm
 - penetrční nádrž
 - vyrovnávací a lepicí vrstva 10mm
 - tepelná izolace z minerálních vláken 100mm
 - vyrovnávací a výztužná vrstva 3mm
 - penetrace podkladu
 - akrylátová omítka, zrnitost 1,5mm
- SKLADBA S2 - Štitový panel 100 mm MW**
 - omítka vnitřní 3mm
 - železobetonový panel 100mm
 - tepelná izolace z pěnového polystyrenu 80mm
 - železobetonový panel 60mm
 - penetrční nádrž
 - vyrovnávací a lepicí vrstva 10mm
 - tepelná izolace z minerálních vláken 100mm
 - vyrovnávací a výztužná vrstva 3mm
 - penetrace podkladu
 - akrylátová omítka, zrnitost 1,5mm
- SKLADBA S2a - Štitový panel 60 mm EPS**
 - omítka vnitřní 3mm
 - železobetonový panel 150mm
 - tepelná izolace z pěnového polystyrenu 80mm
 - železobetonový panel 60mm
 - penetrční nádrž
 - vyrovnávací a lepicí vrstva 10mm
 - tepelná izolace z minerálních vláken 100mm
 - vyrovnávací a výztužná vrstva 3mm
 - penetrace podkladu
 - akrylátová omítka, zrnitost 1,5mm
- SKLADBA S2b - Štitový panel 60 mm MW**
 - omítka vnitřní 3mm
 - železobetonový panel 150mm
 - tepelná izolace z pěnového polystyrenu 80mm
 - železobetonový panel 60mm
 - penetrční nádrž
 - vyrovnávací a lepicí vrstva 10mm
 - tepelná izolace z minerálních vláken 100mm
 - vyrovnávací a výztužná vrstva 3mm
 - penetrace podkladu
 - akrylátová omítka, zrnitost 1,5mm
- SKLADBA S2c - Štitový panel 100 mm EPS**
 - omítka vnitřní 3mm
 - železobetonový panel 150mm
 - tepelná izolace z pěnového polystyrenu 80mm
 - železobetonový panel 60mm
 - penetrční nádrž
 - vyrovnávací a lepicí vrstva 10mm
 - tepelná izolace z minerálních vláken 100mm
 - vyrovnávací a výztužná vrstva 3mm
 - penetrace podkladu
 - akrylátová omítka, zrnitost 1,5mm
- SKLADBA S2d - Štitový panel 60 mm MW**
 - omítka vnitřní 3mm
 - železobetonový panel 150mm
 - tepelná izolace z pěnového polystyrenu 80mm
 - železobetonový panel 60mm
 - penetrční nádrž
 - vyrovnávací a lepicí vrstva 10mm
 - tepelná izolace z minerálních vláken 100mm
 - vyrovnávací a výztužná vrstva 3mm
 - penetrace podkladu
 - akrylátová omítka, zrnitost 1,5mm
- SKLADBA S3 - MIV vyzděné 40 mm EPS (bedy)**
 - omítka vnitřní 2mm
 - plynokališová tvrdice 200mm
 - omítka vnější 3mm
 - penetrční nádrž
 - vyrovnávací a lepicí vrstva 10mm
 - tepelná izolace z pěnového polystyrenu 50mm
 - tepelná izolace z minerálních vláken 40mm
 - vyrovnávací a výztužná vrstva 3mm
 - penetrace podkladu
 - akrylátová omítka, zrnitost 1,5mm
- SKLADBA S4 - Vyzdivky 60 mm EPS**
 - omítka vnitřní 2mm
 - plynokališová tvrdice 200mm
 - omítka vnější 3mm
 - penetrční nádrž
 - vyrovnávací a lepicí vrstva 10mm
 - tepelná izolace z pěnového polystyrenu 60mm
 - tepelná izolace z minerálních vláken 3mm
 - penetrace podkladu
 - akrylátová omítka, zrnitost 1,5mm
- SKLADBA S5 - Vyzdivky 100 mm EPS**
 - omítka vnitřní 2mm
 - plynokališová tvrdice 200mm
 - omítka vnější 3mm
 - penetrční nádrž
 - vyrovnávací a lepicí vrstva 10mm
 - tepelná izolace z pěnového polystyrenu 100mm
 - tepelná izolace z minerálních vláken 3mm
 - penetrace podkladu
 - akrylátová omítka, zrnitost 1,5mm
- SKLADBA S6 - Vyzdivky 100 mm MW**
 - omítka vnitřní 2mm
 - plynokališová tvrdice 200mm
 - omítka vnější 3mm
 - penetrční nádrž
 - vyrovnávací a lepicí vrstva 10mm
 - tepelná izolace z pěnového polystyrenu 100mm
 - tepelná izolace z minerálních vláken 3mm
 - penetrace podkladu
 - akrylátová omítka, zrnitost 1,5mm

Pozn.: Ošetření a nadpraží okenních a dveřních otvorů bude zateplené tepelnou izolací min 30 mm v případě, že osazení výplní otvorů neodolá zateplení kotelu budovitou buňou po konzultaci s projektantem použito modifikovaný tepelný izolace do výšky min 300 mm nad úrovni správného terénu bude použita tepelná izolace z extrudovaného polystyrenu XPS. V místech se zvláštními nároky na požární bezpečnostní řešení bude použita tepelná izolace z minerálních vláken.

ATELIER DEK	AKCE: PROJEKT SNIŽENÍ ENERGETICKÉ NÁROČNOSTI OBJEKTU SD Breitelcova 876 - 880, Praha 9	OBJEDNATEL: Společnost domu Breitelcova s.p. 876 - 880 Breitelcova 880/9 198 00, Praha 9	PÁŘE:	
	STUPEŇ DOKUMENTACE: DPŽÚ, DSP	ČÁST DOKUMENTACE: F1.1 Architektonické a stavební technické řešení	FORMÁT: 16 x A4	
	OSAH VÝKRESU: POHLEDY - NOVÝ STAV	VYPRACOVAL: Ing. Marie Navrátilová	ZODPOVĚDNÝ PROJEKTANT: Ing. Luboš Káňk	DATA: září 2010
	KONTROLOVAL: Ing. David Tesář	POHLEDY - NOVÝ STAV	Č. ZAKÁZKY: 2010-10889-ZU	MĚRITKO: 1:100

Podobné člá v deníku stavebního č. 9108

ČÍSLO VÝKRESU: **F.1.05**

